

HIFLON

NISSEI HIFLON™ TUBING

FUTURE TUBE (POROUS PTFE TUBE)

特徴

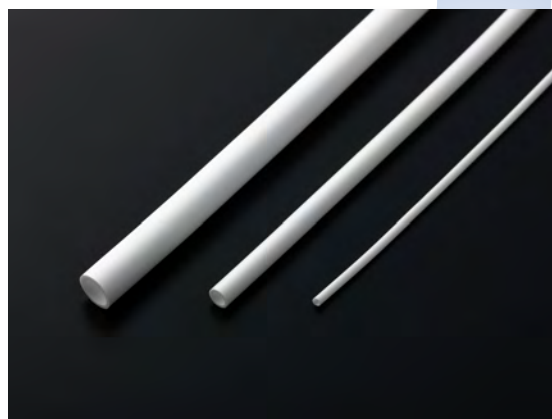
- 独自の加工技術により多孔質構造にしたPTFE樹脂チューブ
- 優れた柔軟性、摺動性、気体透過性をもつチューブ
- シームレスにチューブ硬度の変更が可能

柔軟性と通気性を持つ

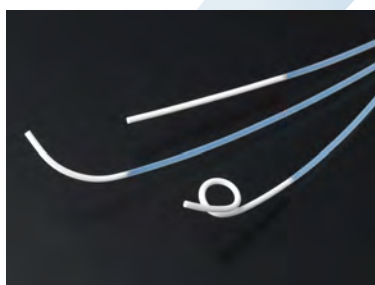
多孔質構造のふっ素チューブ



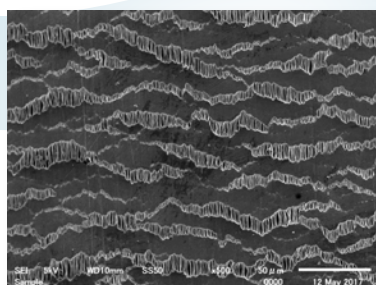
マルチタイプ



シングルタイプ



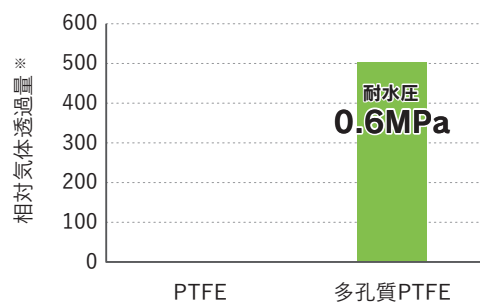
硬度傾斜タイプ



チューブ表面SEM写真



気体透過量UPによる
脱気効率の向上



※ PTFEチューブの気体透過量を「0」とした相対値

NISSEI ELECTRIC CO.,LTD.

フューチャーチューブ(多孔質PTFEチューブ) FUTURE TUBE (POROUS PTFE TUBE)

マルチタイプ

仕様

- 内層 (PTFE充実層) と外層 (PTFE多孔質層) の2層構造。
- 柔軟性、気密性、摺動性、耐薬品性に優れる。
- 対応可能サイズ
| 内径: 2.5~4.5mm 外径: 3.0~6.0mm
| 内層肉厚: 0.05~0.15mm 外層気孔率: 15~50%

シングルタイプ

仕様

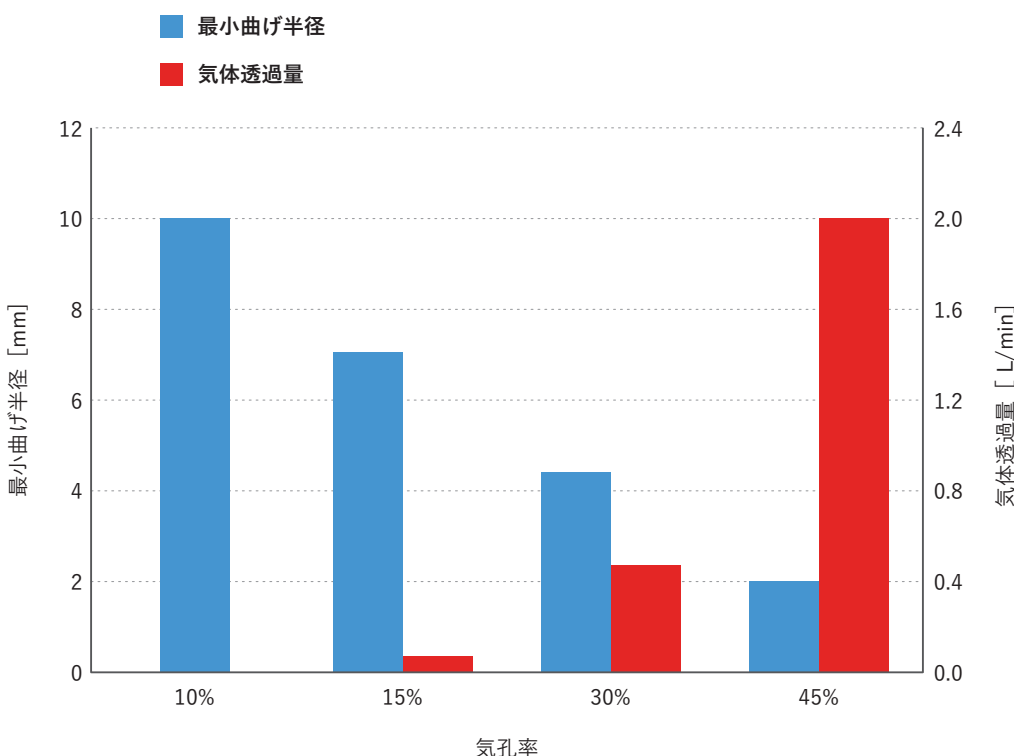
- 柔軟性、通気性、摺動性、耐薬品性に優れる。
- 対応可能サイズ
| 内径: 2.5~4.5mm 外径: 1.0~16.0mm
| 気孔率: 15~80%
- 大径、薄肉チューブの短尺カット対応が可能。
| 寸法例: 内径15.0mm、肉厚0.8mm
| 短尺カット長: 5.0~20.0mm

シングルタイプの特性

測定方法

- サンプル
| 内径: 2.0mm
| 外径: 3.0mm
- 最小曲げ半径

U字曲げ半径
- 気体透過量
| サンプル長: 60mm
| 圧力: 100kPa



お客様からのご要望に、寸法・構造・特性を組み合わせNISSEIソリューションを提供します。

日星電気株式会社

本社: 〒432-8006 静岡県浜松市中央区大久保町1509
URL: 番地<https://www.nissei-el.co.jp>

東京営業部 〒115-0055 東京都北区赤羽西1丁目7番1号パルロード3 8F
町田営業部 〒194-0045 東京都町田市南成瀬1丁目2番地2号OSJ成瀬ビル 5F
名古屋営業部 〒465-0046 愛知県名古屋市名東区望ヶ丘281番地
浜松営業部 〒432-8006 浜松市中央区板屋町111-2 浜松アクトタワー-27F
大阪営業部 〒564-0062 大阪府吹田市垂水町3丁目19番地40号日星ビル

TEL:03-5963-5577(代) FAX:03-5963-5588
TEL:042-729-2531(代) FAX:042-729-3375
TEL:052-777-2771(代) FAX:052-777-2770
TEL:053-485-7227(直) FAX:053-485-6908
TEL:06-6386-6750(代) FAX:06-6338-5406